

Spazio a nuove opportunità

MISANO ADRIATICO



in partnership with:







Moderno e polifunzionale, lo Sporting Restaurant è ideale per qualsiasi soluzione di ristoro.

Un veloce lunch di lavoro, una raffinata cena di gala, o un pranzo a self service, per ogni tipo di ristorazione abbiamo una soluzione ad hoc.

atmosfera

Uno staff giovane e dinamico ma con tutta l'esperienza di un management che da anni opera nel settore ricettivo gestendo le più importanti strutture della zona.

All'interno dello Sporting Restaurant
il nostro lounge è lo spazio ideale per pranzi
privati e colazioni di lavoro.
Un ambiente unico e raffinato in grado di acco-
gliere fino a 70 persone.



lounge

lounge

Convenzioni aziendali - lunch dipendenti
Lunch dedicati per clienti VIP

Angolo cantina
con varie tipologie di vini e distillati,
per soddisfare i palati più esigenti.





Cene di Gala

Con le luci della sera si accende un'atmosfera nuova: candele e giochi d'ombra eleganti, per cene a Buffet o servite all'interno del ristorante o bordo piscina.

prestige

Ricevimenti Nuziali

Lo Sporting Restaurant è una location ideale anche per ricevimenti nuziali.

Per chi cerca un ambiente contemporaneo e moderno, con possibilità di aperivo bordo piscina o nel prato inglese adiacente al ristorante.

Pensato per tutte le esigenze necessarie durante lo svolgimento di meeting aziendali. Le sale dello Sporting sono completamente modulabili e divisibili in due sale lavori o in un'unica spaziosa sala meeting.

business

La ristorazione durante il meeting può spaziare dal coffee break , al pranzo servito o ricchi Buffet seduti, alle cene a tema.

Disponibilità di attrezzature su noleggio

Show room con possibilità di esporre all'interno della struttura auto o rendere unico il lancio di nuovi prodotti

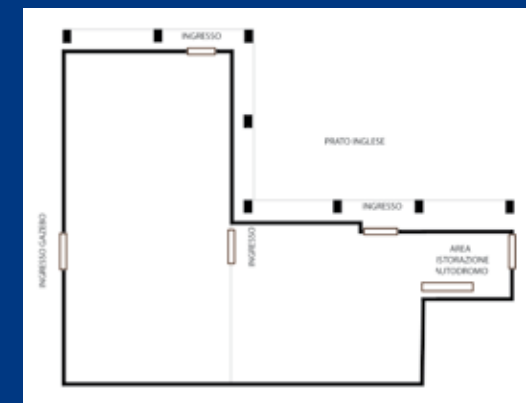


DIMENSIONI:

- Lunghezza 19 m
- Larghezza 11 m
- Altezza 3,50 m
- Mq. 209

CAPACITÀ:

- Platea - fino a 150 persone
- Ferro di cavallo - fino a 60 persone





Lo Sporting Restaurant è il punto di riferimento per la ristorazione ai box, nell'area paddock, e in qualsiasi spazio gli ospiti vogliono pranzare. Dal packet lunch, al piadina party o alla cena di gala, siamo in grado di organizzare qualsiasi tipo di ristorazione all'interno del circuito

grandi eventi

Siamo fornitori ufficiali per tutti i grandi eventi del circuito

Moto GP

Superbike

World Ducati Week

Yamaha Fest

Dunlop Drivers Cup

Ferrari Challenge

Truck

Honda Family Festival

spirito sportivo
in collaborazione con

MISANO CIRCUIT SPEED DRIVE

Incentive aziendale per premiare i migliori: provare l'emozione di essere un pilota come in una Formula 1 per un giorno.

www.misanocircuit.com

Tel. +39 0541 618511

Fax +39 0541 615463

GUIDARE E PILOTARE

Saper gestire il proprio veicolo in situazioni d'emergenza di guida al limite controllo della vettura e delle proprie emozioni.

www.guidarepilotare.com

Tel. +39 0541 612540

Fax +39 0541 612536

ATTIVITÀ KART

Esperienza indimenticabile per chi ama la sfida in 35.000 mq di superficie.

www.drumel-kart.it

Tel. +39 333 4474050

Fax +39 0541 616004





hotel, convention spiaggia e catering

Ci prendiamo cura di voi anche nelle
altre strutture del gruppo.

Hotel Lungomare - Riccione

www.lungomare.com Tel. +39 0541 69 28 80

Suite Hotel Maestrale - Riccione

www.hotelmaestrale.com Tel. +39 0541 60 27 26

Residence - Riccione

www.residencelungomare.com

Locanda i Girasoli - Misano

www.locandagirasoli.it Tel. +39 0541 61 07 24

I Girasoli Catering - Misano

www.igirasolicatering.it Tel. +39 0541 61 22 28

Villa Mattioli - Rimini

www.villamattioli.com Tel. +39 0541 61 22 28

Spiaggia 88-89 - Riccione

www.bagni88.it Tel. +39 0541 69 34 04



